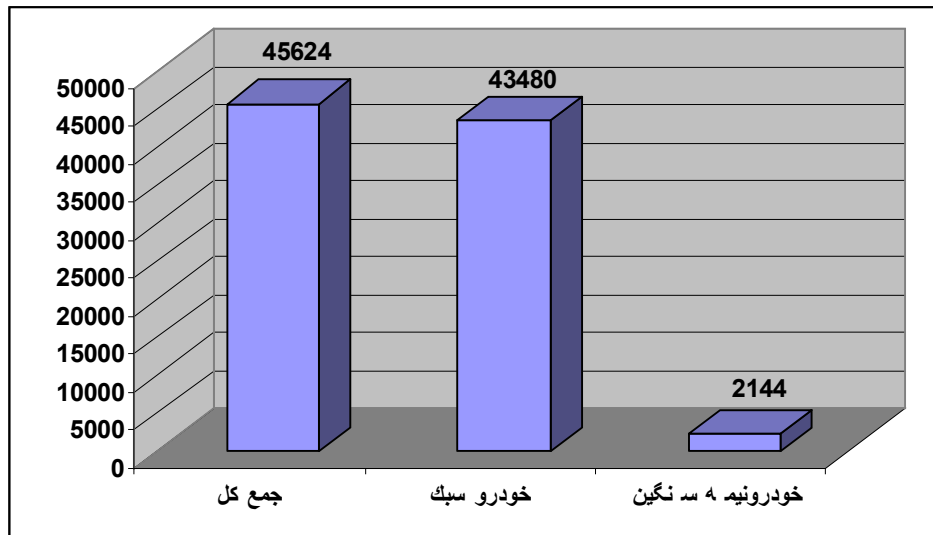


گزارش عملکرد مرکز معاینه فنی خودرو شهید رجایی قزوین در سال ۱۳۸۹

گزارش عملکرد مرکز در سال ۱۳۸۹

تعداد ۴۵۶۲۴ دستگاه خودرو از ۸۹/۱/۷ الی ۸۹/۱۲/۲۸ پذیرش شده اند که از این تعداد ۴۳۴۸۰ دستگاه خودرو سبک و تعداد ۲۱۴۴ دستگاه خودرو نیمه سنگین می باشد.

خودرو سبک	خودرو نیمه سنگین	جمع کل
۴۳۴۸۰	۲۱۴۴	۴۵۶۲۴

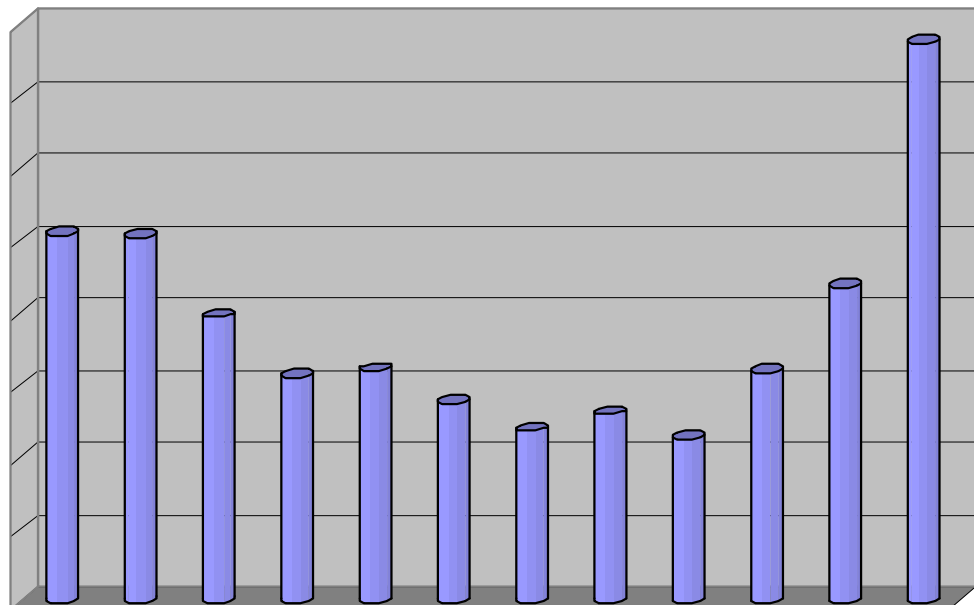


جدول آماری تعداد پذیرش خودرو در سال ۱۳۸۹

تعداد خودرو پذیرش شده	ماه
۵۰۷۷	فروردین
۵۰۴۹	اردیبهشت
۳۹۴۸	خرداد
۳۱۱۱	تیر
۳۱۹۹	مرداد
۳۳۵۶	مهر
۲۳۷۶	مهر

2604	آبان
2254	آذر
3175	دی
4348	بهمن
7727	اسفند
۲۵۶۲۴	جمع کل

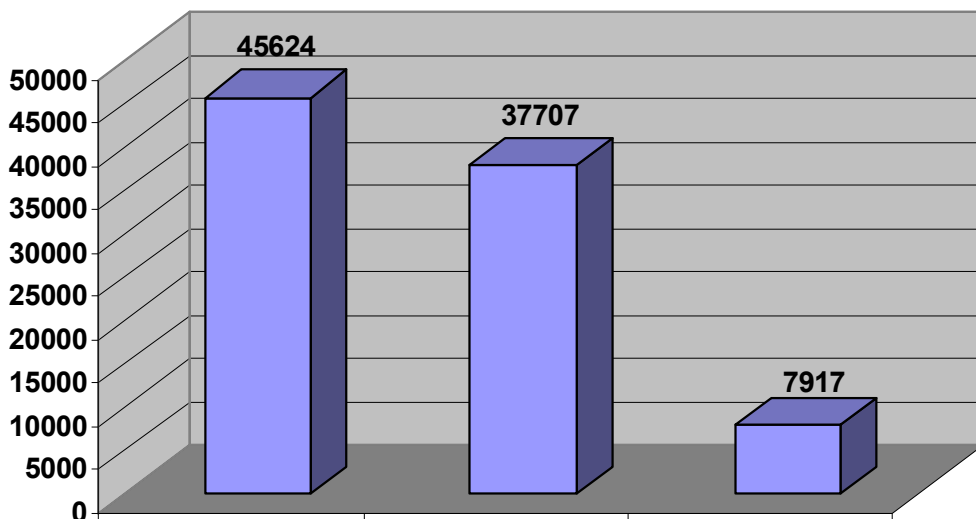
تعداد خودرو پذیرش شده



تعداد خودرو پذیرش شده

تعداد خودرو پذیرش شده	5077	5049	3948	3111	3199	2759	2376	2604	2254	3175	4348	7727
	فروردین	اردیبهشت	خرداد	تیر	مرداد	شهریور	مهر	آبان	آذر	دی	بهمن	اسفند

مراجعه
مراجعه
سال ۸۹



تعداد
اول و
مجدد در

تعداد خودرو پذیرش شده در استان خراسان جنوبی در سال ۱۳۸۹

آمار پذیرش خودروهاي نیمه سنگین به تفکیک نوع خودرو در سال ۸۹

مینی بوس			کامیونت			اتوبوس درون شهری	متفرقه	جمع کل
بنز	فیات	اویکو	خاور	بادسان	هیوندا			
۵۶۷	۶۵	۴۸	۶۲۰	۴۶	۴۱	۵۴۶	۲۱۱	۲۱۴۴